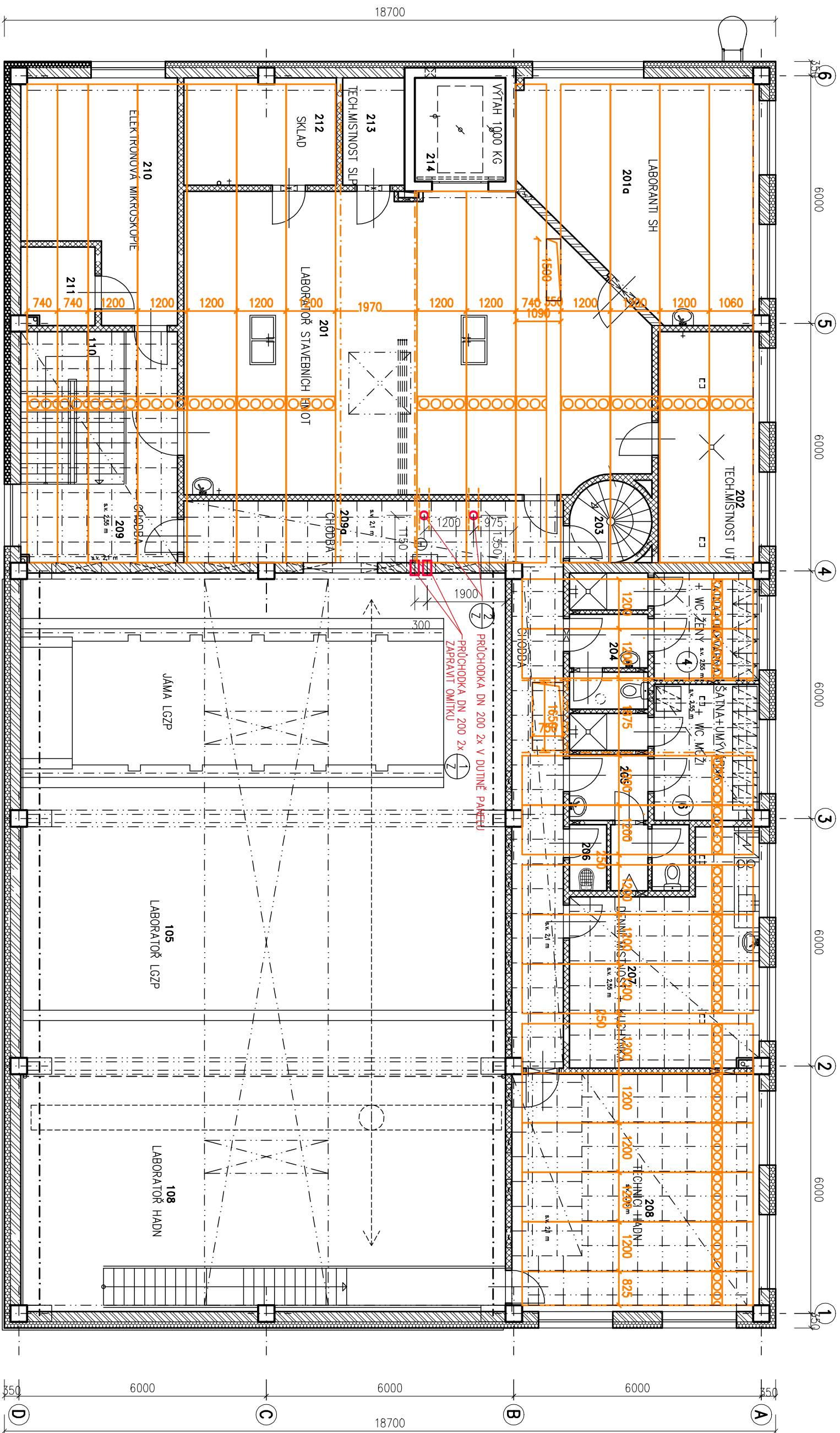


PUDORYS 2.NP

30700



LEGENDA HMOT

STÁVAJÍCÍ KONSTRUKCE

NOVÉ KONSTRUKCE

POZNÁMKA

STAVEBNÍ ÚPRAVY :
PO OSAZENÍ PRŮCHODEK DN 200 VYSPRAVIT OMÍTKY
V ČÁSTI CHODBY ZNOVU PROVÉST MONTÁŽ STAVAJÍCÍHO KAZET. PODHLEDU

Ing. Vladislav Remeš		Vypracoval	Ing. Remeš
projektové stavební		hl.inž.projektu	Ing. Remeš
Smolova 40, 6027 00 Brno		Formát	A4
Kraj JM	Doez Brno	Datum	VIII.2014
Investor Centrum dopr.výzkumu v.v.i., Líšeňská 33a, Brno		Stupeň	Tech.pomoc
Akce		Č.zakázky	10/14
CDV BRNO – OCELOVÁ PLOŠINA NA STŘEŠE LABORATORŮ SO 03		Měřítko	Č.výkresu
BRNO – LIŠEŇSKÁ 33a		1:100	4
Výkres NOVÝ STAV – PŮDORYS 2.NP (STAVEBNÍ ÚPRAVY PRO PLOŠINU)			